

Matera 25 ottobre 2019

Ing. Ester Rotoli- Direttore Centrale Prevenzione

The logo for INAIL (Istituto Nazionale per lo Studio e la Cura degli Infortuni e delle Malattie Professionali) is displayed in white, bold, uppercase letters on a dark blue rectangular background.

INAIL

LA PREVENZIONE OCCUPAZIONALE:

UNA LEVA STRATEGICA PER LE IMPRESE NELLA CATENA SOSTENIBILE DEL VALORE

La sfida della *cultura della prevenzione in ottica* *«organizzativa»*



Welfare aziendale leva di *engagement*



Tab. 2 – Opinione dei lavoratori sulla possibilità di beneficiare di aumenti retributivi o premi sotto forma di protezioni di welfare, per ruolo svolto in azienda (val. %)

Se avesse diritto ad un aumento retributivo o a un premio per la produttività, e le venisse offerto sotto forma di una o più prestazioni di welfare Lei sarebbe:

	Dirigente	Impiegato	Operaio	Totale
Favorevole	74,3	67,8	70,3	68,7
Contrano	20,0	22,0	18,8	21,3
Non so	5,7	10,2	10,9	9,9
Totale	100,0	100,0	100,0	100,0

Fonte: Indagine Censis 2019

Fonte :
2° Rapporto Censis –Eudaimon 2019

Tab. 6 – Ambiti per cui i lavoratori vorrebbero più supporto attraverso il welfare aziendale, per ruolo svolto in azienda* (val. %)

	Dirigenti	Impiegati	Operai	Totale
Salute (assistenza sanitaria, visite mediche in azienda, seminari)	42,9	41,1	49,2	42,5
Famiglia (cura e istruzione dei figli, assistenza per familiari anziani, ecc.)	28,6	35,4	54,0	37,8
Potere d'acquisto e risparmio sulle spese (convenzioni, temporary shop, buoni d'acquisto, carrello della spesa, ecc.)	20,0	34,4	42,9	34,5
Tempo libero (viaggi, box office, volontariato d'impresa, banca delle ore, ecc.)	14,3	28,8	27,0	27,3
Time-saving (disbrigo di pratiche amministrative, commissioni, servizi per l'auto e la casa, consulenza personale, mobilità, ecc.)	37,1	27,5	15,9	26,5
Smart working	45,7	24,8	3,2	23,3
Cultura (abbonamenti/convenzioni a teatro, cinema, musei, libri, eventi culturali)	20,0	19,5	23,8	20,3
Benessere, fitness (convenzioni/abbonamenti a palestre, piscine, corsi di ballo e altre attività ludiche, ecc.)	14,3	15,2	19,0	15,8

*Il totale di colonna non è uguale a 100 perché erano possibili più risposte
Fonte: Indagine Censis 2019

L'importanza della formazione

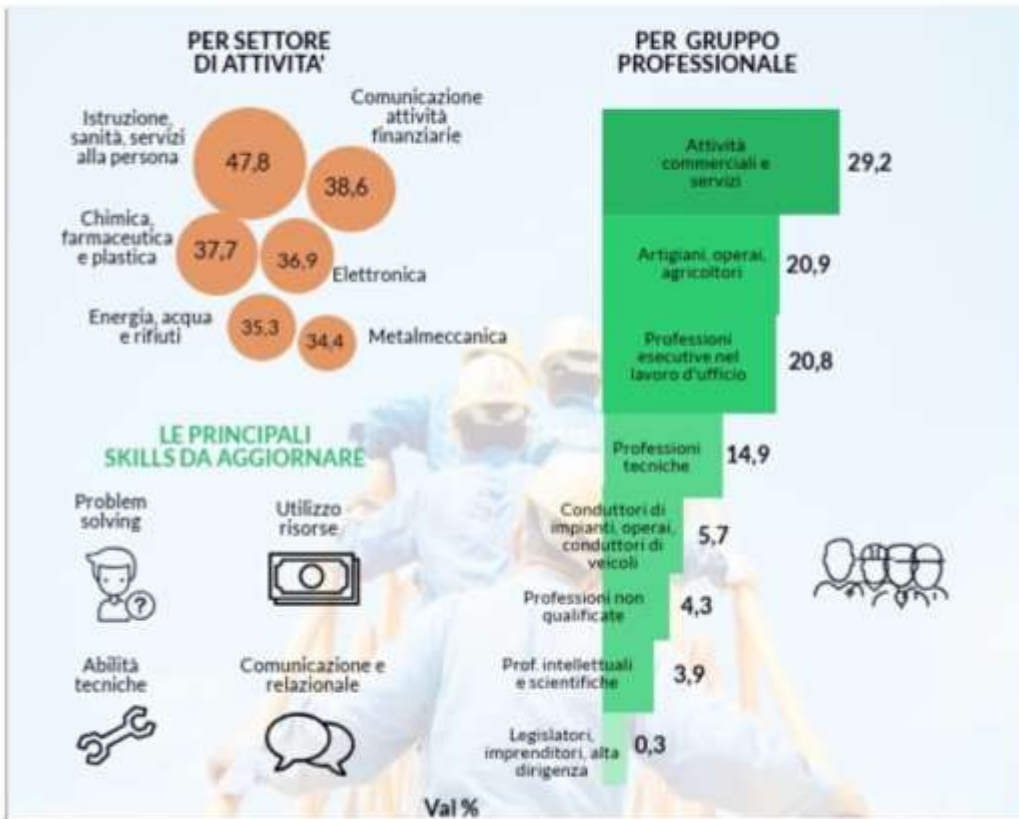
Solo il 60% delle imprese in Italia (con almeno 10 dipendenti) offre formazione continua ai propri dipendenti, contro una media europea OCSE del 75,2%.



Fonte: Rapporto Ocse
Employment Outlook 2019

FABBISOGNI DI CONOSCENZE E SKILLS DEGLI OCCUPATI NELLE IMPRESE ITALIANE

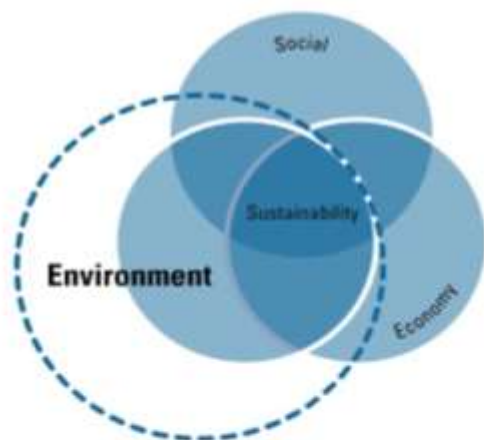
Conoscenze e competenze nel cambiamento del mondo del lavoro



Fonte:
Indagine Inapp
«Imprese, professioni e competenze» 2019

Oltre la *Responsabilità sociale di impresa* verso la creazione di *Valore condiviso*

La strategia della *triple bottom line* nella **catena del valore dell'impresa** e il ruolo di **SSL**



Fonte Osha: *Sustainability in the workplace. A new approach for advancing worker safety and health, 2016*

La centralità del lavoro dignitoso nello sviluppo sostenibile



Fonte: ILO

Lo sviluppo sostenibile al centro della politica europea

Il progresso dell'Europa verso gli obiettivi di sostenibilità dell'Agenda Onu 2030

Fonte
Rapporto Eurostat 2019
Sustainable development
in the European Union
MONITORING REPORT ON PROGRESS
TOWARDS THE SDGS IN AN EU CONTEXT



La sostenibilità in Italia: un quadro in *chiaroscuro*



1. Sconfiggere la Povertà

2. Sconfiggere la Fame

6. Acqua pulita e servizi igienico sanitari

7. Energia pulita e accessibile

14. Vita sott'acqua

15. Vita sulla terra



3. Salute e benessere

5. Parità di genere

8. Lavoro dignitoso e crescita economica

9. Imprese, innovazione e infrastrutture

10. Ridurre le diseguaglianze

11. Città e comunità sostenibili

12. Consumo e produzione responsabili

16. Pace, giustizia e Istituzioni solide

17. Partnership per gli obiettivi

L'INAIL NEL SISTEMA PREVENZIONALE



Le azioni a supporto delle imprese

- Assistenza alle imprese**
- Incentivi economici**
- Informazione**
- Formazione**

Diffusione di soluzioni organizzative e tecniche finalizzate a ridurre i costi sociali, economici ed assicurativi:

- *Produrre strumenti applicativi per la valutazione e riduzione dei rischi (Strumenti ex art. 28; OiRA ex art. 29)*
- *Favorire l'implementazione degli Sgsl e dei Mog anche attraverso il potenziamento del meccanismo dell'asseverazione*

Favorire l'implementazione e una maggiore specializzazione degli **incentivi economici di sostegno** alle imprese con riferimento mirato ai modelli organizzativi e ai rischi emergenti

art. 28 d.lgs. 81/2008

Assegna all'Inail il compito di mettere a disposizione del datore di lavoro strumenti tecnici e specialistici per la riduzione dei livelli di rischio

Creare un «repository» di strumenti finalizzati alla gestione del rischio, scientificamente riconosciuti, selezionati e classificati attraverso un processo di «etichettatura» che facilita il datore di lavoro nella scelta di quelli più adatti ed idonei alla propria realtà

POSSIBILI TIPOLOGIE DI STRUMENTI

Software specialistici/
metodologici

Banche dati

Linee di indirizzo approvate

Linee guida

Check list

Applicativi

Profili di rischio

Procedure semplificate

Buone pratiche



Decreto OIRA 23 maggio 2018

L'INAIL promuove, attraverso la stipula di Accordi con i diversi soggetti del sistema prevenzionale, azioni e progetti volti a individuare soluzioni a criticità specifiche rilevate nei vari comparti.

Alcuni degli Accordi attualmente in essere:

- Accordo Inail – Confindustria Energia e Organizzazioni sindacali del settore energia-petrolio
- Accordo Inail – Federchimica
- Accordo Inail – Consiglio Nazionale Ingegneri
- Accordo Inail – Assomusica
- Accordo Inail – CNCPT
- Accordo Inail - Confindustria

Linee di indirizzo Inail - accordi per sostegno ai Sgsl

Secondo i requisiti e le indicazioni contenute nelle Linee Guida UNI INAIL 2001 o nella BS OHSAS 18001:07

- Linee di indirizzo SGI - AE (Sistema di Gestione Integrato salute sicurezza ambiente Aziende dell'Energia)
- Linee di indirizzo SGSL - GP (Sistema di Gestione della Sicurezza sul Lavoro per le Aziende del Settore Gomma-Plastica)
- Linee di indirizzo SGSL - AR (Sistema di Gestione della Salute e Sicurezza sul Lavoro nelle imprese a rete)
- Linee di indirizzo SGSL - MPI (Sistema di Gestione della Salute e Sicurezza sul Lavoro nelle Micro e Piccole Imprese)
- Linee di indirizzo SGSL - R (Sistema di Gestione della Salute e Sicurezza sul Lavoro per le aziende pubbliche dei servizi ambientali e territoriali)
- Linee di indirizzo SGSL-GATEF (gas, acqua, teleriscaldamento, elettricità, servizi funerari)
- Linee di indirizzo per l'applicazione di un sistema di gestione della salute e sicurezza sul lavoro per l'industria chimica"

Stanziamenti incentivi alle imprese (Bandi ISI) dal 2010 ad oggi

focalizzati su un unico agente di rischio

Oltre 2,1 MILIARDI DI EURO

Ampliamento dei settori e rischi.
Istituzionalizzazione dello strumento.



* Valori in euro

I bandi Inail per l'informazione

Avviso pubblico nazionale (2015) *3 milioni di euro* **Chiuso**

Informazione e sviluppo della cultura della prevenzione per Rls/rlst

Particolare riferimento ai settori

- agricoltura (3 progetti selezionati)
- edilizia (1 progetto selezionato)
- aziende sanitarie ed ospedaliere (5 progetti selezionati)
- Progetti trasversali a più settori (5 progetti selezionati)

Avvisi pubblici Direzioni Regionali

Per proposte progettuali finalizzate allo sviluppo dell'azione prevenzionale 2015-2018 Totale avvisi pubblicati: 43 per un importo complessivo di di € 7.150.780

I bandi Inail per l'informazione

Avviso pubblico nazionale *3 milioni di euro* **Prossima apertura**

Per il finanziamento di interventi finalizzati allo sviluppo dell'azione prevenzionale in ambito nazionale

Soggetti destinatari

lavoratori, datori di lavoro, dirigenti e preposti, Rls/Rlst, Rspg, Aspp

Soggetti proponenti

- Associazioni dei datori di lavoro e dei lavoratori comparativamente più rappresentative sul piano nazionale, rappresentate nell'ambito della Commissione Consultiva anche per il tramite di società di diretta emanazione
- Organismi paritetici
- Enti di patronato

I bandi di finanziamento Inail per la formazione

Bando per il finanziamento di progetti formativi specificatamente dedicati alle PMI in attuazione dell'art. 11, comma 1 lett. b) del d.lgs. 81/2008 e s.m.i. - *stanziamento euro 14.589.896,00 - **Chiuso***

Bando per il finanziamento di interventi formativi a contenuto prevenzionale destinati a RIs/RIst e Rspg (Del. CIV n. 17/2015 e n. 12/2018) - ***Prossima apertura***



25 years of working together for a safe and healthy Europe



Agenzia europea per
la sicurezza e la salute
sul lavoro

Focal Point Italia

La Rete

Network tripartito nazionale
Direzioni regionali Inail
Partner nazionali delle campagne
Italian Enterprise Europe network

Le Azioni

Conoscenza
Buone pratiche
Sinergie
Eventi

I Valori

Cooperazione
Partecipazione
Condivisione



Uno sguardo al futuro

Campagna
europea
2018/2019

Campagna
europea
2020/2022

Ambienti di lavoro sani e sicuri.
ALLEGGERIAMO IL CARICO!



www.healthy-workplaces.eu

EUHealthyWorkplaces

Europe must lead the transition to a healthy planet and a new digital world. But it can only do so by bringing people together and upgrading our unique social market economy to fit today's new ambitions.

Ursula von der Leyen
President of the European Commission
My Agenda for Europe
16 luglio 2019



Fonte immagine
ASviS 2019