



- IN BREVE
- DIGITAL TRANSFORMATION
- REALIZZAZIONI
- RISTRUTTURAZIONI
- RESTAURO
- PROGETTI
- MATERIALI | IMPIANTI
- MACCHINE | NOLEGGIO
- SPORTELLO IMPRESA
- CORSI DI AGGIORNAMENTO PROFESSIONALE

Home > Sportello Impresa > Professioni > Crescono del 22% le assunzioni di ingegneri nel primo semestre 2022

Sportello Impresa Professioni

Ingegneria | Lavoro

Crescono del 22% le assunzioni di ingegneri nel primo semestre 2022

La fondazione Cni e Anpal hanno elaborato i dati relativi al primo semestre 2022 nella ricerca "Mappa dell'occupazione ingegneristica". Rispetto al primo semestre del 2021 si registra un incremento delle assunzioni del 22%. A prevalere sono di gran lunga i profili informatici, ma anche gli ingegneri civili.

Redazione 23 Dicembre 2022

Leggi la rivista



Edicola Web

Registrati alla newsletter

Seguici su Facebook

01Building

Webinar: manutenzioni in 7D, dal PIM all'AIM

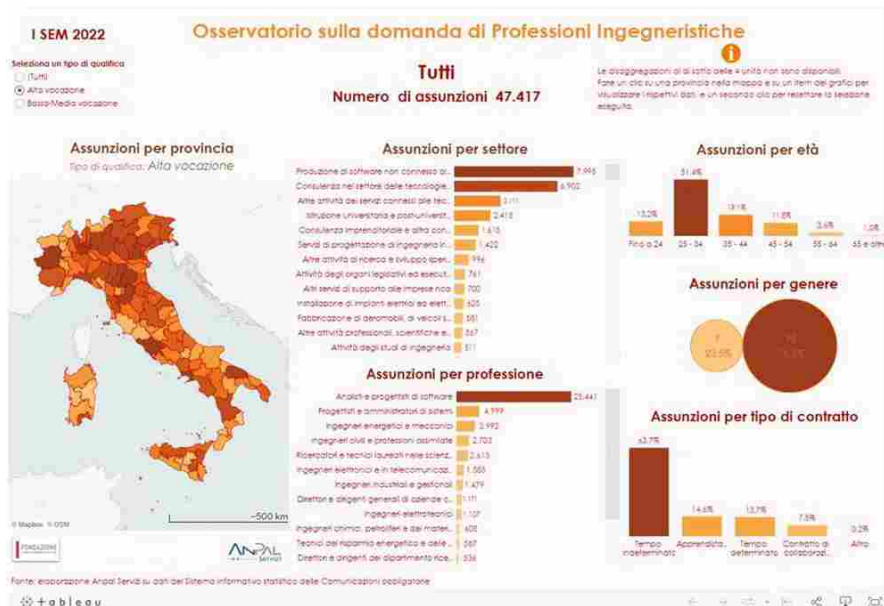
Il Bim per il monitoraggio delle infrastrutture Anas

Metabuilding, un progetto per la digitalizzazione delle costruzioni

Immobili commerciali, gli asset manager accelerano i piani di efficienza energetica

Open 336, a Milano il palazzo che cattura l'anidride carbonica

Tag



Rispetto al primo semestre del 2021 si registra **un incremento delle assunzioni del 22%**. Ancora una volta a prevalere sono di gran lunga i **profili informatici**, ma anche gli **ingegneri civili** vedono aumentare il numero di assunzioni.

Il numero totale di nuovi assunti risulta essere di 47.417 unità. Il 63,7% risulta avere un contratto a tempo indeterminato. Circa due terzi degli ingegneri neoassunti è maschio (75,5%). Oltre la metà dei nuovi contratti è relativa alla fascia di età che va dai 25 ai 34 anni (51,4%).

TAGS [anpal](#) [fondazione cni](#)

[Articolo precedente](#)

[Articolo successivo](#)

Cambio al vertice in Vetraria Pescini:
 Vincenzo Omodeo Zorini subentra a Davide
 Bonora

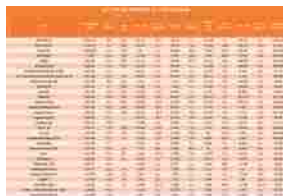
Miniescavatore elettrico Jcb n. 1000

Agenzia del Demanio ambiente Ance
 architettura bando **cantiere città**
edilizia
 colore costruzioni
 edilizia residenziale efficienza energetica
 Enea finanziamenti finiture
 formazione geometri imprese
 infrastrutture innovazione interni
 isolamento termico laterizio legno
 Mapei Milano noleggio pavimenti pmi
 progettazione progetti recupero
 restauro rigenerazione urbana
 riqualificazione riqualificazione urbana
 risparmio energetico ristrutturazione
 rivestimenti rivestimenti serramenti
 sicurezza sostenibilità territorio
 urbanistica

ARTICOLI CORRELATI [ALTRO DALL'AUTORE](#)



Nuveen Real Estate: outlook 2023, i
 valori Esg significativi per gli
 investimenti



Top 200 imprese di costruzioni



Top 200 società d'ingegneria



LASCIA UN COMMENTO

Commento:

Nome: *

Email: *

Sito Web:

Save my name, email, and website in this browser for the next time I comment.