



PROFESSIONISTI



ELIO MASCIOVECCHIO

Ingegneri, continua evoluzione

Elio Masciovecchio, vicepresidente del Consiglio Nazionale degli Ingegneri, offre una riflessione sul ruolo e sull'evoluzione della professione in Italia. Dalla centralità della deontologia alle sfide legate all'ampliamento degli iscritti, fino alla specializzazione, Masciovecchio evidenzia l'impegno dell'Ordine nel garantire qualità, sicurezza e tutela della collettività.

a pagina XVII

ZLS, valore aggiunto

di Alessandro Rossi

Fortemente volute da Regione Lombardia e nello specifico dall'Assessore Guido Guidesi, le nuove Zone Logistiche Semplificate (ZLS) rappresentano una straordinaria opportunità di sviluppo per la provincia di Cremona, dotata di un asset strategico come il porto, collocato al termine del sistema idroviario padano-veneto. Definite nel 2017 e attuate con il Decreto del presidente del Consiglio dei ministri del marzo 2024, oggi le ZLS possono finalmente partire consentendo ai territori dotati di porti e aree retroportuali, piattaforme logistiche e interporti - proprio come Cremona e Mantova - di sfruttare queste infrastrutture per diventare, attraverso una serie di semplificazioni amministrative, facilitazioni e incentivi, maggiormente attrattive per le attività produttive che cercano un'area "fertile" per insediarsi. Ora, come sottolineato proprio dall'assessore Guidesi nell'intervista pubblicata da *Mondo Padano* sul numero del 28 febbraio (a fianco) «è necessario che il Sistema Cremonese lavori in squadra, cogliendo l'occasione».

Abbiamo raccolto le valutazioni di Gian Domenico Auricchio, Ivan Zaffanelli e Giorgio Carenzi. Ecco cosa ci hanno detto.



Nel paginone, l'approfondimento dedicato alle nuove Zone Logistiche Semplificate con le interviste agli assessori regionali Guido Guidesi e Claudia Maria Terzi, al presidente della Provincia di Cremona, Roberto Mariani e all'amministratore delegato di Ocrim, Alberto Antolini, pubblicato sul numero di *Mondo Padano* del 28 febbraio scorso

Ritaglio stampa ad uso esclusivo del destinatario, non riproducibile.



LA DELIMITAZIONE DELLE AREE

Le aree individuate sono quelle portuali, retroportuali, produttive, logistiche e interportuali nei seguenti territori comunali:

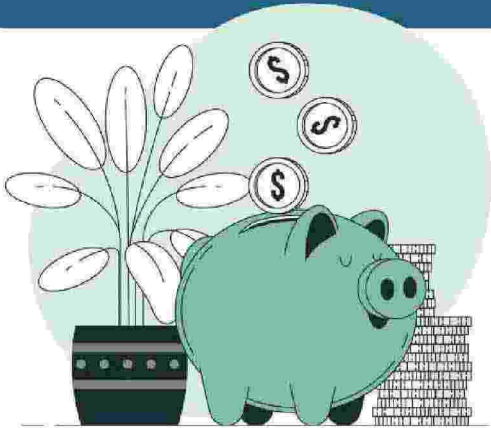


Provincia di CREMONA (9 Comuni)

- Pizzighettone, Spinadesco (ad alta intensità di aiuto).
- Cremona, Casalmaggiore, Casteldidone, Piadena Drizzona, Rivarolo del Re, San Giovanni in Croce, Sesto ed Uniti.

Provincia di MANTOVA (9 Comuni)

- Roncoferraro, San Benedetto Po, San Giorgio Bigarello, Viadana (ad alta intensità di aiuto).
- Borgo Mantovano, Gazoldo degli Ippoliti, Mantova, Ostiglia, Rodigo.



Ritaglio stampa ad uso esclusivo del destinatario, non riproducibile.



134083