

L'innovazione in Sanità: il ruolo centrale del FSE per la valorizzazione del patrimonio informativo digitale

Protocollo d'intesa tra l'Agenzia per l'Italia Digitale e il Consiglio Nazionale degli Ingegneri

Enrica Massella Ducci Teri



AGID | Agenzia per
l'Italia Digitale

Dall'Agenda Digitale Italiana al Piano Triennale per l'informatica nella PA



2014 – 2020

LA STRATEGIA APPROVATA DAL GOVERNO



2016

**IL MODELLO STRATEGICO DI
TRASFORMAZIONE DIGITALE DELLA PA**



2017 – 2020

**IL PIANO TRIENNALE DEFINISCE GLI
OBIETTIVI DA RAGGIUNGERE**

Introduce il modello strategico di evoluzione della PA e pone le basi per l'adozione della strategia da parte delle PA



2019 – 2021

**AGGIORNAMENTO DEL PIANO
TRIENNALE**

Dettaglia l'implementazione del modello strategico nei singoli ambiti e favorisce il percorso di condivisione con le PA



2019 - 2025

**LA NUOVA STRATEGIA DEL
GOVERNO**

Aggiorna la strategia dell'Agenda Digitale Italiana



2020 – 2022

**AGGIORNAMENTO DEL PIANO
TRIENNALE**

Si focalizza sull'adozione di azioni specifiche della PA e introduce un approccio fortemente orientato alla misurazione dei risultati



AGID Agenzia per
l'Italia Digitale

Piano Triennale per l'informatica nella PA



- E' il documento di indirizzo strategico ed economico destinato a tutta la PA che **accompagna la trasformazione digitale del Paese.**
- Definisce:
 - le **linee guida della strategia operativa di sviluppo dell'informatica pubblica** sia per le PA centrali che locali
 - i principi architettureali fondamentali, le regole di usabilità e interoperabilità
 - la logica di classificazione delle spese ICT
 - il modello per lo sviluppo del digitale.
- Declina le **azioni** e gli **obiettivi** da raggiungere e getta le basi per la costruzione di componenti fondamentali su cui le PA possono realizzare **servizi digitali più semplici ed efficaci** per i cittadini e le imprese.
- Sostiene il percorso inclusivo di crescita digitale delle PA centrali e locali puntando sulla figura del **Responsabile per la transizione al digitale**

Cosa prevede l'Agenda digitale italiana e il Piano Triennale per le amministrazioni sul tema Sanità Digitale



Generazione e diffusione di servizi digitali per cittadini integrati al FSE per l'incremento del suo livello di alimentazione da parte delle strutture sanitarie



Incremento del numero di prestazioni prenotate online rispetto al canale fisico attraverso CUP online regionali integrati



Collegamento con le piattaforme per il front office (SPID, PagoPA) e il back office (SGPA, NoiPA)



Adozione delle linee guida del nuovo modello di interoperabilità tra i sistemi del dominio



Condivisione e valorizzazione dei dati non solo per la cura ma anche ai fini di ricerca e programmazione



Verifica dello stato e dell'adeguatezza della connettività



Adeguamento rispetto alle linee guida sulla sicurezza informatica per garantire la disponibilità, l'integrità, la riservatezza e la protezione del dato

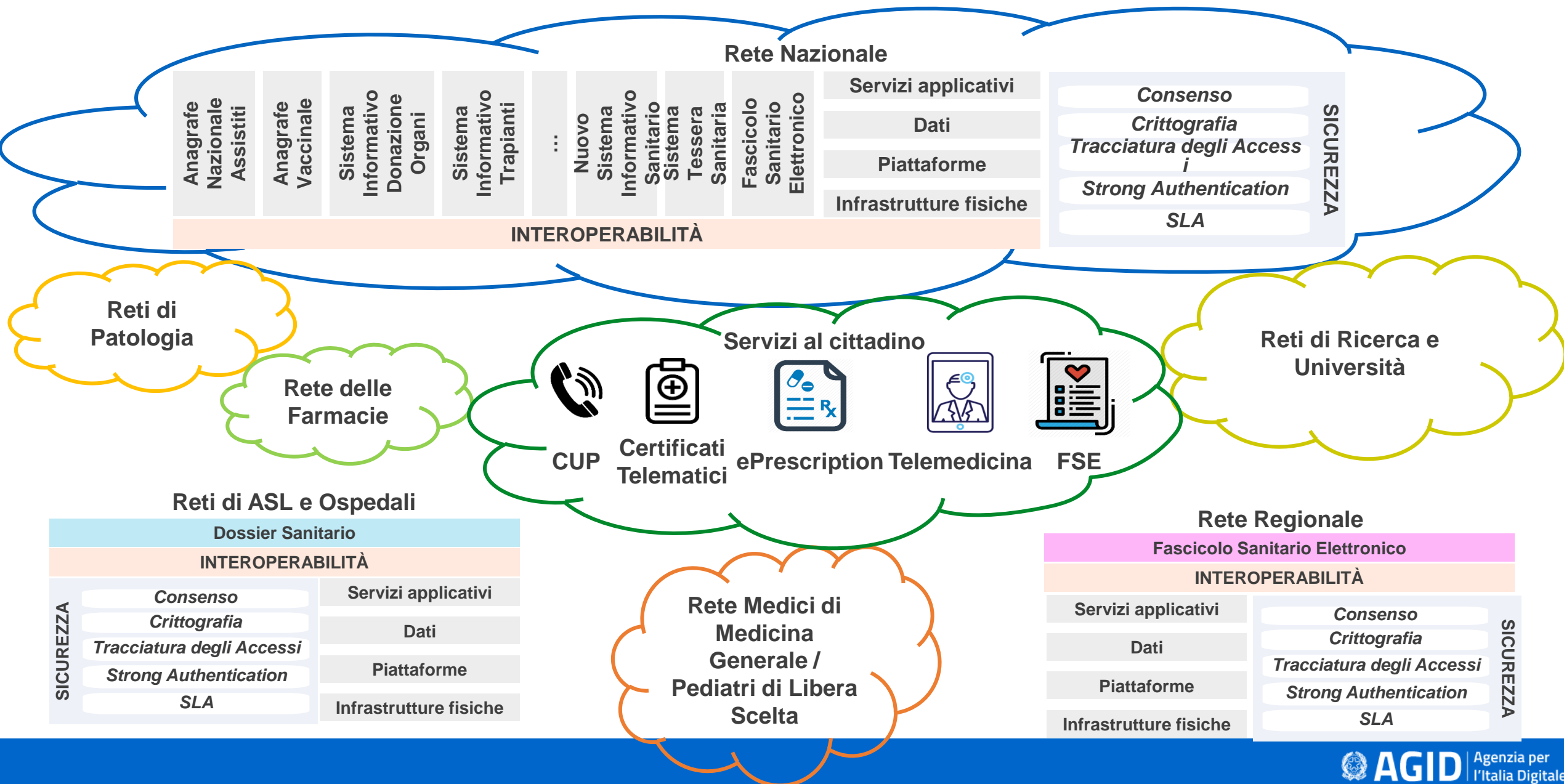


Consolidamento dei datacenter e migrazione verso il cloud della PA

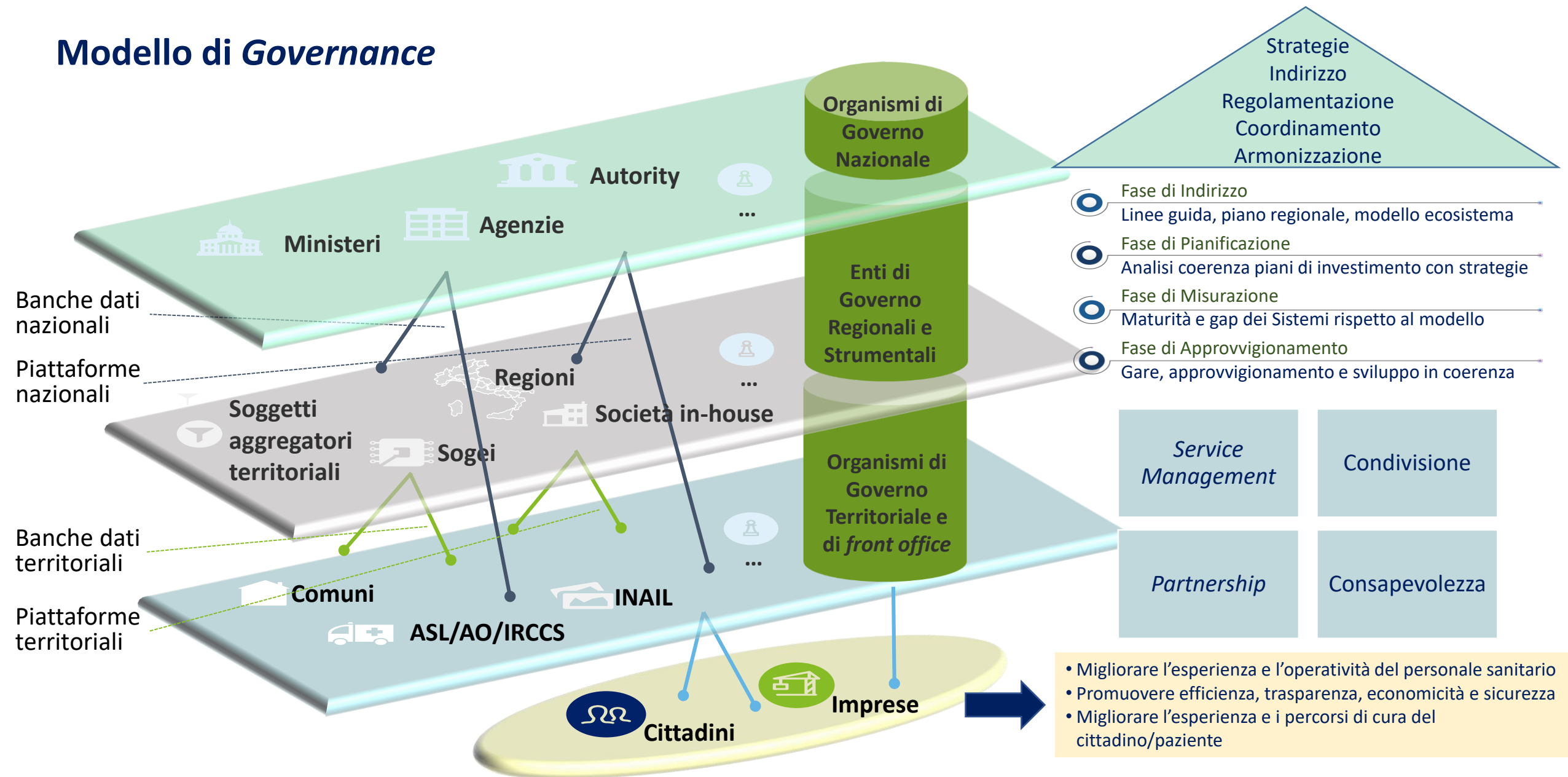


Sviluppo della governance e promozione della formazione e sensibilizzazione dei diversi attori

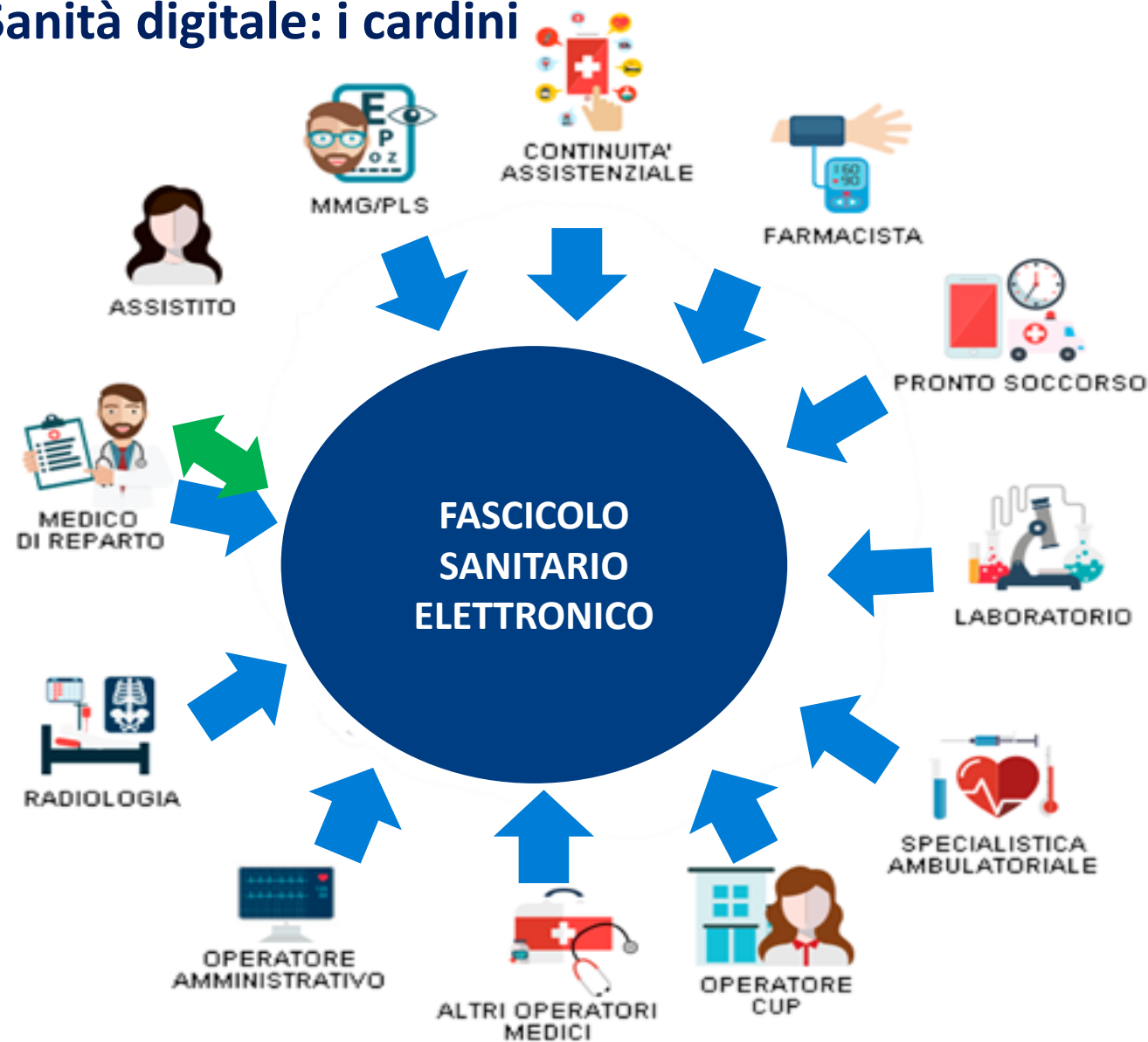
Le reti e i sistemi della Sanità digitale



Modello di Governance



Sanità digitale: i cardini



TESSERA SANITARIA



Il Fascicolo Sanitario Elettronico



Il **Fascicolo Sanitario Elettronico (FSE)** è lo strumento attraverso il quale il cittadino può tracciare e consultare tutta **la storia della propria vita sanitaria**, condividendola con i professionisti sanitari per garantire un servizio più efficace ed efficiente.

Il FSE è l'insieme dei dati e documenti digitali di tipo sanitario e socio-sanitario generati da eventi clinici presenti e trascorsi, riguardanti l'assistito, ha un orizzonte temporale che copre l'intera vita del paziente ed è alimentato in maniera continuativa dai soggetti che lo prendono in cura nell'ambito del SSN e dei servizi socio-sanitari regionali e da tutti gli esercenti le professioni sanitarie (*anche privati – novità DL Rilancio*).

Le principali funzionalità del FSE



Le principali funzionalità per il cittadino:

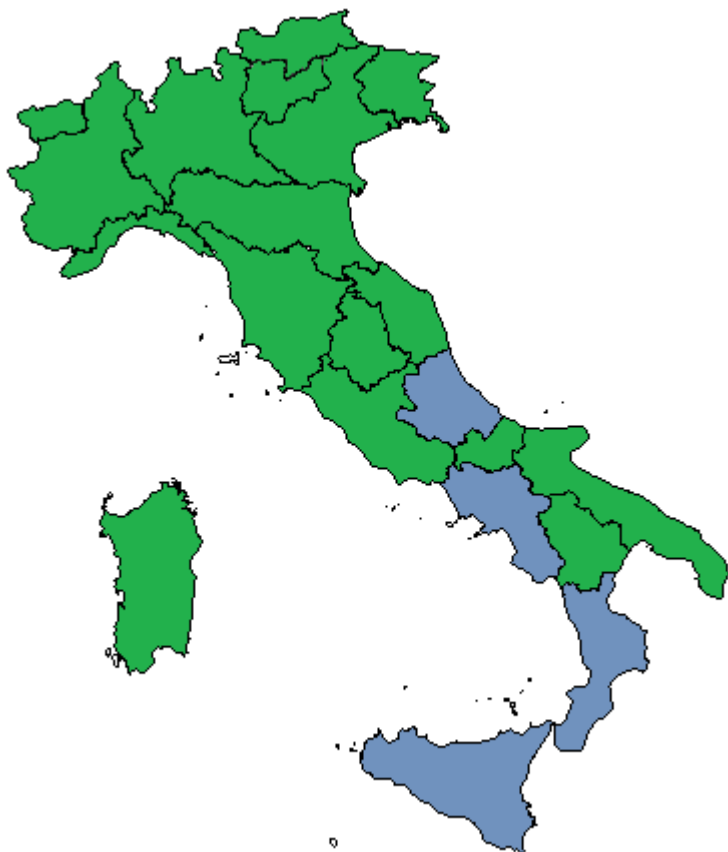
- **Gestione del consenso:** permette all'assistito di esprimere o revocare le tipologie di consenso (consenso alla consultazione, consenso al pregresso).
- **Consultazione FSE:** ha lo scopo di consentire all'assistito di ricercare e recuperare i documenti sanitari relativi al proprio FSE.
- **Gestione oscuramenti documenti:** consente all'assistito di oscurare o di rimuovere l'oscuramento per uno specifico documento sanitario. La funzionalità è realizzata garantendo il principio dell'oscuramento per i soggetti abilitati all'accesso al FSE.
- **Consultazione accessi:** presenta all'assistito l'elenco degli accessi effettuati ai propri documenti sanitari da parte di utenti terzi.
- **Taccuino (opzionale):** funzionalità, la cui realizzazione è facoltativa, che ha lo scopo di raccogliere dati e documenti caricati autonomamente dell'assistito in una sezione riservata del FSE (taccuino), i quali dovranno essere consultabili solo da quest'ultimo.

L'accesso al FSE, oggi gestito a livello regionale, sarà reso unico tramite una nuova versione del portale nazionale fascicolosanitario.gov.it

FSE delle Regioni e Province Autonome

17 Regioni con FSE implementato e operativo

4 Regioni in sussidiarietà totale



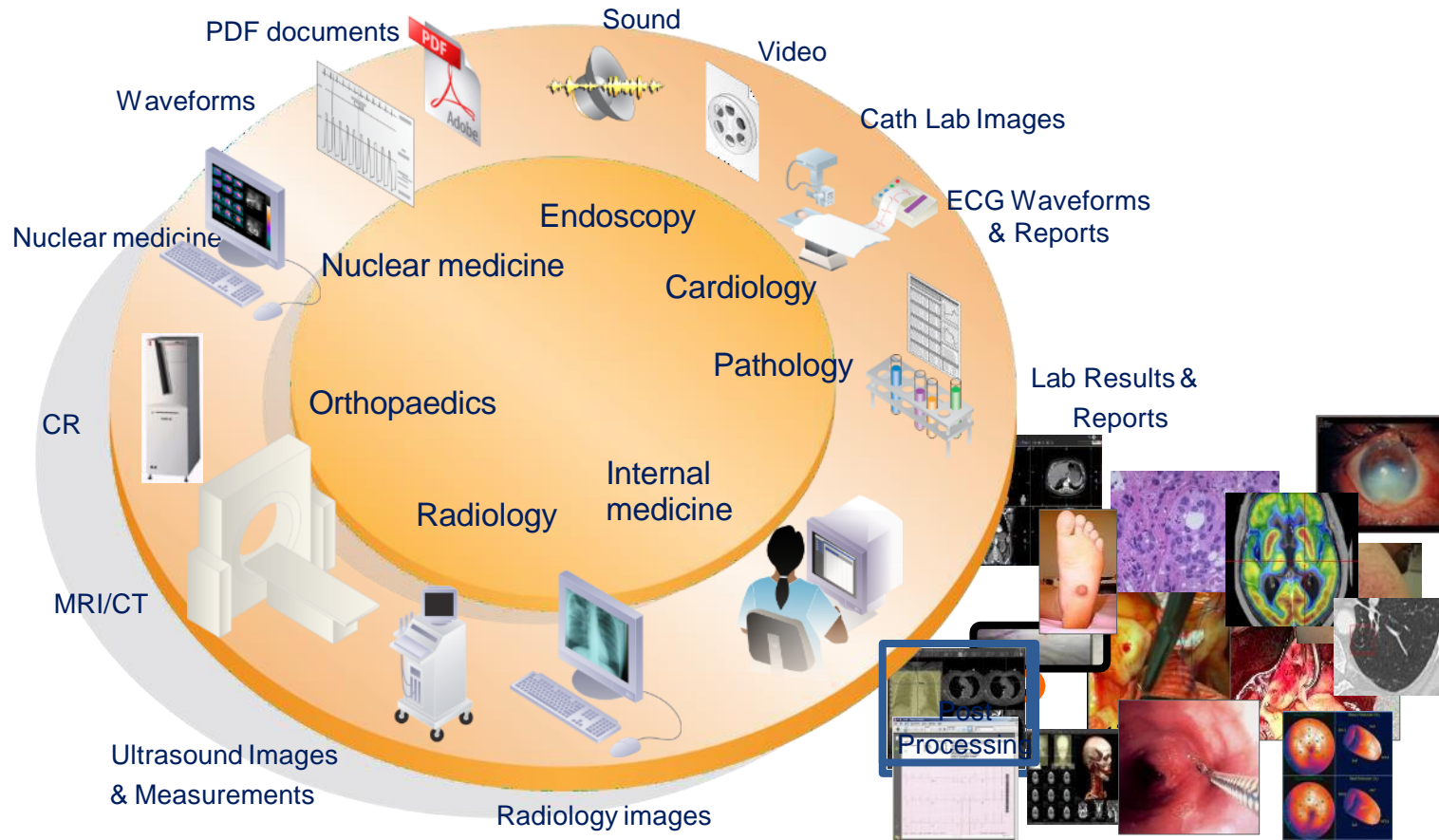
Il Fascicolo Sanitario Elettronico è **attivato dalle Regioni e Province Autonome** per le finalità di prevenzione, diagnosi, cura e riabilitazione perseguite dai soggetti del SSN e dei servizi sociosanitari regionali che prendono in cura l'assistito.

Le Regioni che non hanno ancora attivato il FSE o alcuni suoi servizi, possono scegliere di utilizzare in sussidiarietà l'**Infrastruttura Nazionale per l'Interoperabilità (INI)**, che ha il compito di garantire e **gestire**:

- l'interoperabilità dei FSE regionali;
- l'identificazione dell'assistito attraverso l'allineamento con il sistema TS (e, a tendere, l'Anagrafe Nazionale degli Assistiti - ANA);
- l'interconnessione dei soggetti;
- la gestione delle codifiche nazionali e regionali stabilite e rese disponibili dalle Amministrazioni e dagli enti che le detengono.

FSE e produzione della Documentazione Sanitaria

Il Fascicolo Sanitario Elettronico - FSE ha un ruolo centrale nella trasformazione digitale in Sanità per i dati e documenti in esso presenti



Attivi Gruppi tecnici per aspetti di:

- ✓ **Interoperabilità**
- ✓ **Standardizzazione**
- ✓ **Guide implementative HL7 CDA2**

Da attivare Gruppo di lavoro per la definizione di un modello condiviso per la gestione e conservazione dei dati e dei documenti del Fascicolo Sanitario Elettronico quale allegato sui documenti sanitari alle linee guida sulla **formazione, gestione e conservazione dei documenti informatici ex art 71 CAD**

Fascicolo sanitario elettronico: i principali punti di attenzione



Gestione e conservazione di FSE

Problematiche gestionali: Sistema di Gestione dei Documenti Sanitari integrato con il Sistema di conservazione. Da individuare ruoli e responsabilità

Problematiche organizzative: quando inviare in conservazione i singoli documenti contenuti nel fascicolo? Per quanto tempo devono essere conservati?

Problematiche di accesso: come si può assicurare l'accesso ai documenti presenti nel fascicolo per tutta la vita dell'assistito 24 h 7 giorni su 7?

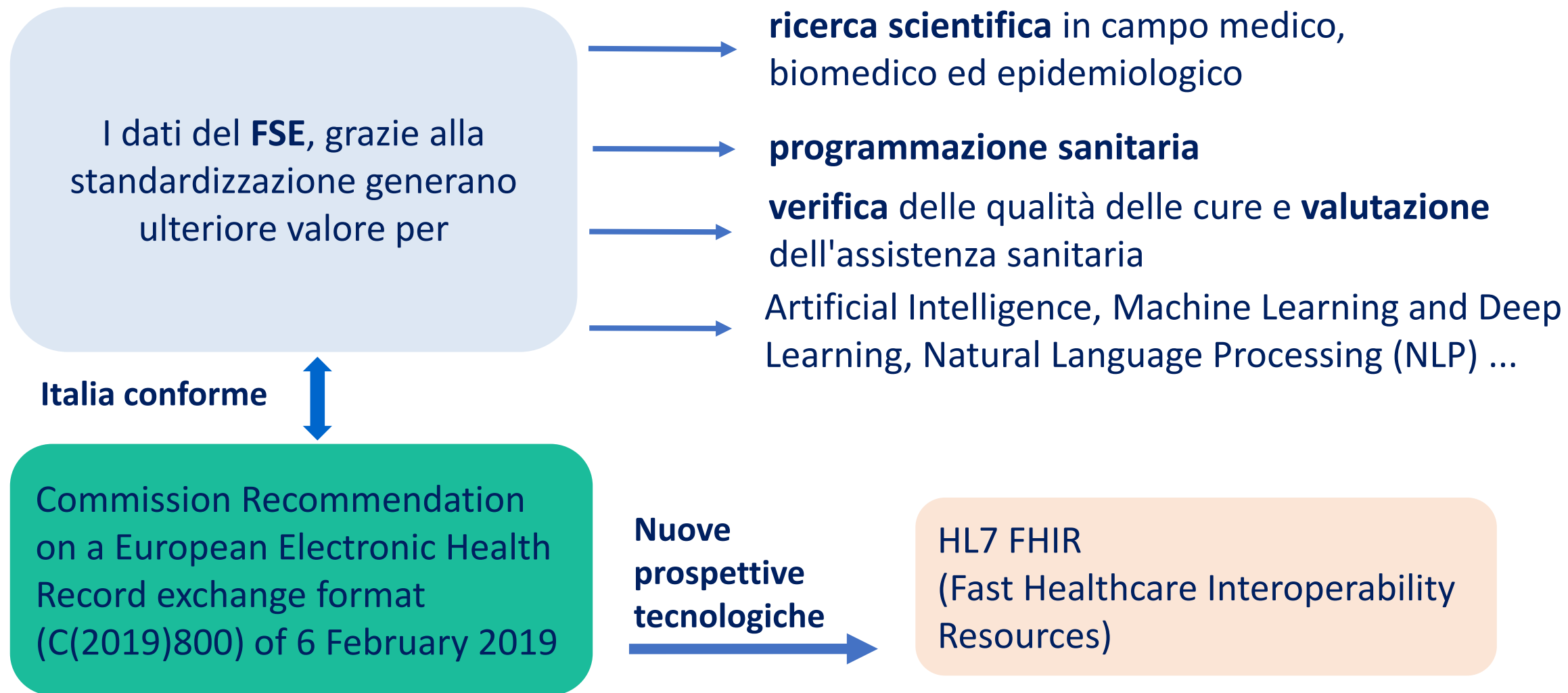
Problematiche tecniche: come si conservano e rendono leggibili nel tempo i documenti con valore legale (audio, video, banche dati ecc.) traguardando l'obsolescenza tecnologica?

Problematiche legate alla firma: come garantire il mantenimento della validità nel tempo? Registrazione di protocollo informatico o apposizione di una marca temporale? È proprio necessario adottare anche un servizio di refresh della firma?

Gestione dei fascicoli ibridi (pregresso cartaceo): valutare, attraverso analisi costi-benefici, se conviene dematerializzare questi documenti, oggi la certificazione di processo semplifica la digitalizzazione dei fascicoli cartacei

Individuazione del sistema di conservazione: necessità di razionalizzare i sistemi e la spesa per la conservazione convergendo verso poli di conservazione della sanità integrati

FSE per la valorizzazione del patrimonio digitale



FSE per l'integrazione tra Sanità e Welfare

L'evoluzione del FSE verso tecnologie innovative e strumenti di **Telemedicina interoperabili** sarà lo strumento cardine per l'integrazione Socio-Sanitaria Ospedale-Territorio ed in particolare rende possibile:



- la definizione di **percorsi sanitari condivisi** da ospedale e territorio per la gestione delle **patologie croniche** ad elevata prevalenza e la **disabilità**;
- la loro **gestione razionale, efficace ed economica** attraverso un approccio metodologico coordinato

Da attivare il Gruppo di lavoro previsto dall'accordo con Consiglio Nazionale degli Ingegneri per la definizione di nuove linee di indirizzo inerenti lo sviluppo di strumenti di Telemedicina interoperabili con FSE

Azioni in essere

NORMATIVA	<ul style="list-style-type: none">✓ Istituzione anagrafica ANA✓ Evoluzione Fascicolo Sanitario Elettronico in coerenza con Legge Rilancio
LINEE GUIDA / SPECIFICHE TECNICHE	<ul style="list-style-type: none">✓ Gestione e conservazione dei documenti informatici in ambito sanitario✓ Integrazione FSE con dati dei dispositivi medici per la telemedicina, assieme a Ministero della Salute, Regioni e Consiglio Nazionale Ingegneri✓ Estrazione dati dai documenti sanitari del FSE (FIHR)
ATTUAZIONE PT	<ul style="list-style-type: none">✓ Diffusione FSE✓ Integrazione CUP Regionali✓ SPID per identificazione attraverso <i>mobile</i> e attraverso <i>attribute authority</i>✓ pagoPA in modalità semplificata e gestione dei rimborsi
COMUNICAZIONE	<ul style="list-style-type: none">✓ Campagna di comunicazione del FSE assieme alle Regioni e al Consiglio Nazionale Ingegneri a seguito dell'attivazione e alimentazione automatica ma con consenso da parte del cittadino all'accesso ai propri dati sanitari presenti✓ Portale del Fascicolo Sanitario elettronico per accesso a livello nazionale
RIUSO	<ul style="list-style-type: none">✓ Modello per riuso <i>best practices</i> e moduli presenti su <i>developers</i> (es. gestione cartella clinica)
GARE CONSIP	<ul style="list-style-type: none">✓ Strumenti per l'attuazione degli obiettivi del Piano Triennale a tutti i livelli territoriali✓ Valorizzazione delle specializzazioni territoriali che incentiva la partecipazione delle piccole e medie imprese.
INIZIATIVE IN EUROPA	<ul style="list-style-type: none">✓ Progetto NCPeH per l'interoperabilità cross-border del FSE e della ricetta medica✓ Progetto x-eHealth per la standardizzazione dei documenti sanitari



AGID | Agenzia per
l'Italia Digitale

Il Paese che cambia passa da qui

[agid.gov.it](https://www.agid.gov.it)