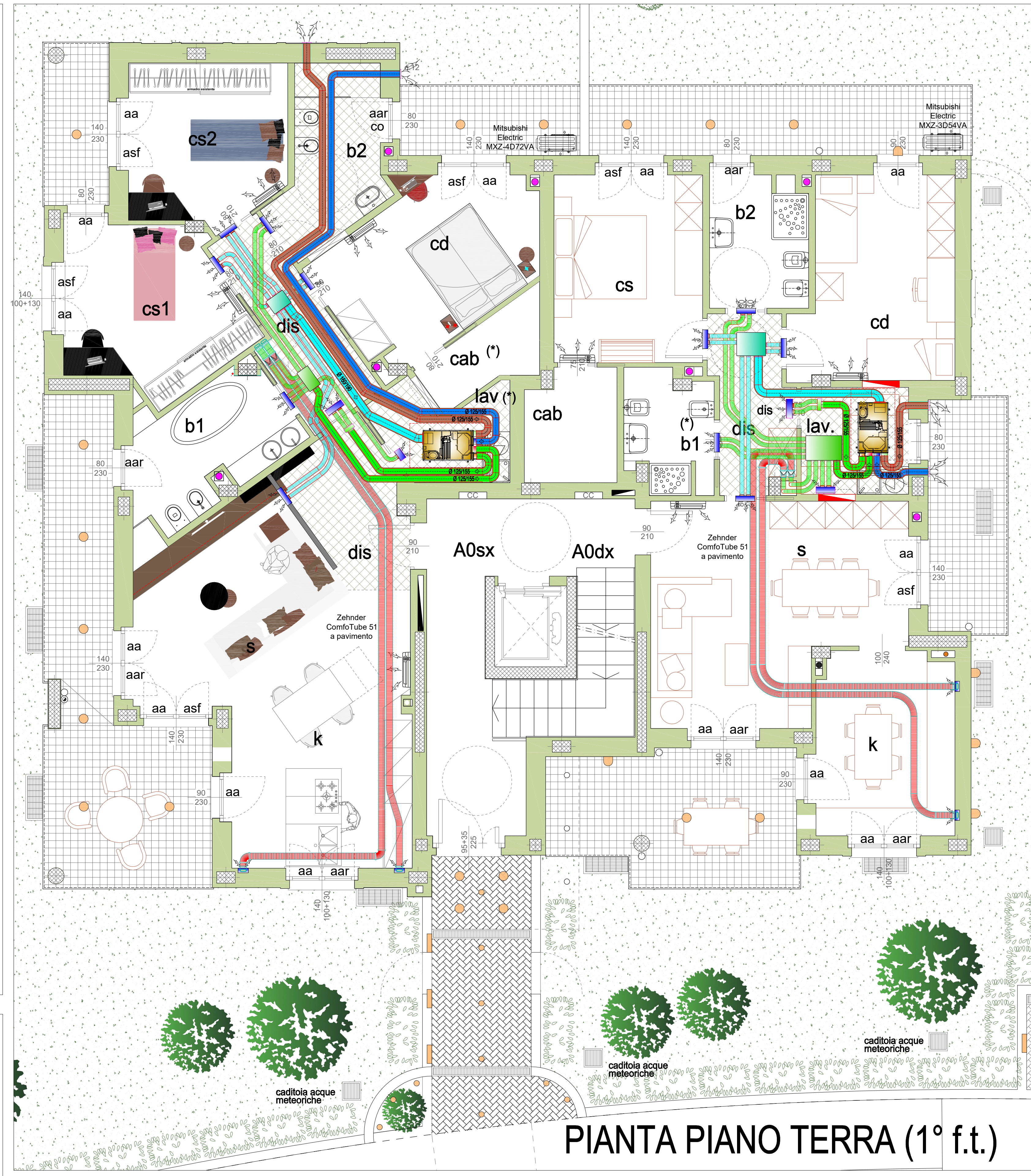
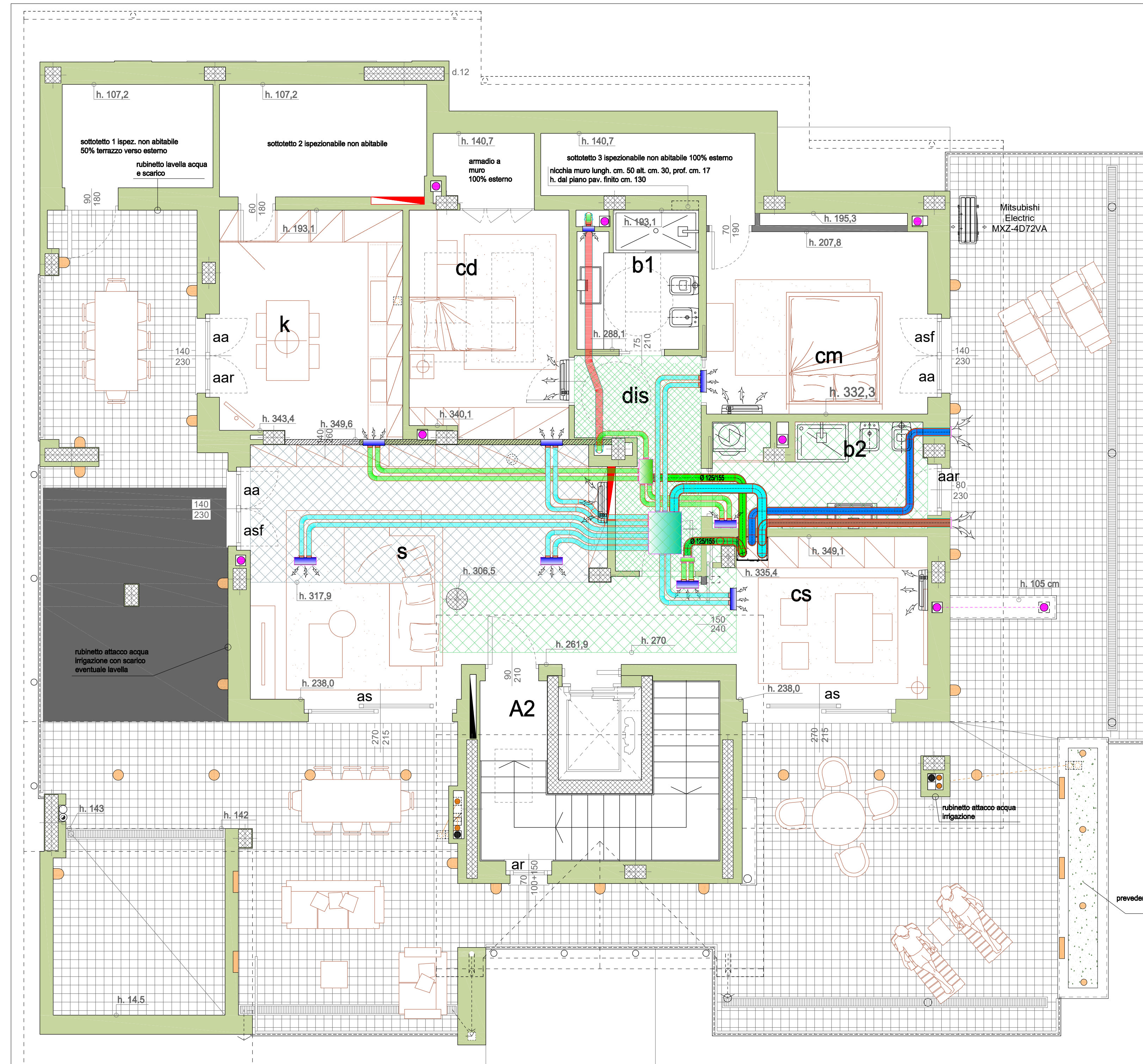


PIANTA PIANO PRIMO (2° f.t.)



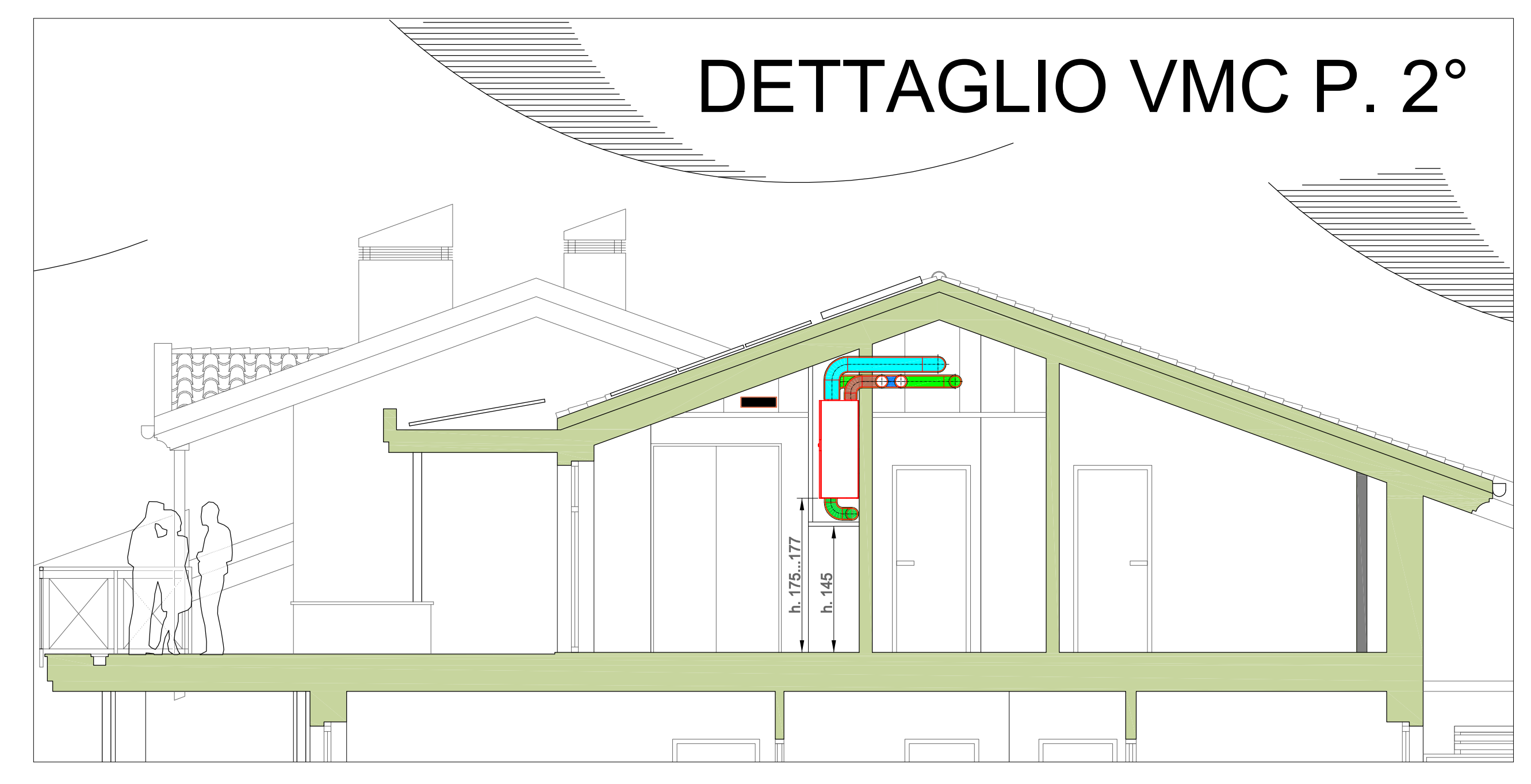
PIANTA PIANO TERRA (1° f.t.)



PIANTA SOTTOTETTO (3° f.t.)

LEGENDA VMC:

- Unità di trattamento aria e deumidificazione, a recupero calore ad alta efficienza. Marca HIDROS modello GHE 25, versione idonea per termostato ambiente di temperatura e umidità, completa in opera di comando remoto PCL. Apertura di ispezionabilità 175x85 cm da adattare in funzione dei reali spazi disponibili.
- Canalizzazioni di mandata, ripresa ed espulsione aria realizzate in polipropilene espanso, isolato termicamente e con superficie a cellule chiuse a tenuta di vapore. Marca ZEHNDER modello ComfoLine nei diametri indicati a disegno.
- Griglia di espulsione e presa aria esterna. Diametro nominale DN125 portata fino a 200 m³/h. Marca ZEHNDER modello codice 990430250.
- Condotte per distribuzione aria per installazione a pavimento. Sezione di trasporto aria ovale, dimensione esterna 138x51 mm. Marca ZEHNDER modello ComfoLine Flat 51.
- Condotte per distribuzione aria per installazione a entro controsoffitto. Sezione di trasporto aria ovale, dimensione esterna Ø 90 mm. Marca ZEHNDER modello ComfoLine 90.
- Bocchetta di immissione o estrazione aria per montaggio a soffitto. Composta da plenum in acciaio galvanizzato e attacchi laterali per rete di distribuzione aria. Dimensioni LxPxH 410x118x115 mm. Abbinata a griglia modello ROMA colore Bianco RAL 9016 completa di filtri. Marca ZEHNDER modello CLD Larga 2x90 laterale codice 988320507.
- Bocchetta di immissione o estrazione aria per montaggio a parete. Composta da plenum in acciaio galvanizzato e attacchi laterali per rete di distribuzione aria. Dimensioni LxPxH 410x118x115 mm. Abbinata a griglia modello ROMA colore Bianco RAL 9016 completa di filtri. Marca ZEHNDER modello CLD Larga 2x90 longitudinale codice 988320522.
- Bocchetta di estrazione aria per montaggio a soffitto. Composta da plenum in acciaio galvanizzato e attacchi laterali per rete di distribuzione aria. Dimensioni LxPxH 224x118x115 mm. Abbinata a griglia modello ROMA colore Bianco RAL 9016 completa di filtri. Marca ZEHNDER modello CLD 1x90 laterale codice 990320507.
- Bocchetta di estrazione aria per montaggio a parete. Composta da plenum in acciaio galvanizzato e attacchi laterali per rete di distribuzione aria. Dimensioni LxPxH 224x118x115 mm. Abbinata a griglia modello ROMA colore Bianco RAL 9016 completa di filtri. Marca ZEHNDER modello CLD 1x90 longitudinale codice 990320522.
- Plenum di mandata aria da realizzarsi in opera in lamiera di acciaio zincato colorata a mezzo di lastra espansa a cellule chiuse tipo Armstrong Amalfax AC sp. 13 mm. Composto da 1 manico Ø 158 mm idoneo per tubazione ZEHNDER ComfoLine e da manicotti Ø 88 mm idonei per condotte ZEHNDER ComfoLine 90. Altezza H 200 mm.
- Plenum di estrazione aria da realizzarsi in opera in lamiera di acciaio zincato colorata a mezzo di lastra espansa a cellule chiuse tipo Armstrong Amalfax AC sp. 13 mm. Composto da 1 manico Ø 123 mm idoneo per tubazione ZEHNDER ComfoLine e da manicotti Ø 88 mm idonei per condotte ZEHNDER ComfoLine 90. Altezza H 200 mm.
- Unità interna di climatizzazione idonea per installazione a parete e sistemi multiplit. Mitsubishi Electric MSZ-SF20.
- Unità esterna di climatizzazione idonea per installazione a pavimento e sistemi multiplit. Sistema con 3 unità interne Mitsubishi Electric MXZ-3D54VA. Sistema con 4 unità interne Mitsubishi Electric MXZ-4D72VA.
- Unità immobiliare allo stato grezzo, impianto da realizzare.



DETTAGLIO VMC P. 2°